

INTEGRAZIONE PROCEDURE DI EMERGENZA

1. Procedure di evacuazione della scuola.

Di seguito verranno riportate le procedure da adottare per evacuare la scuola in casi di emergenza particolari come il cambio dell'ora e cioè durante l'avvicendamento dei Docenti per raggiungere le proprie classi e durante l'intervallo, quando gli alunni non si trovano nella propria aula ed in particolare in tutte quelle situazioni che per vari motivi la classe si dovesse trovare per un breve periodo senza la presenza del docente.

Tali procedure sono state decise dopo essere state ampiamente discusse nella riunione del 19.03.2023 da tutti i componenti del SSP (Servizio Prevenzione e Protezione) così composto:

SSP (Servizio Prevenzione e Protezione)	
	Firma
D.S. ing. Roberto Turetta,	
RSPP - prof. Gianluca Ali	
MC- Dott.ssa Isabella Maccà	
ASPP - prof.ssa Paola Gattolin	
ASPP - prof. Paolo Pretto,	
ASPP - prof. Luigi Rattin,	
ASPP - A.T. Giancarlo Pieretti	
RLS - prof. Giorgio Pancotti	

a) **Procedura di evacuazione durante il cambio dell'ora o di assenza del docente.**

Nel caso in cui la classe rimanesse senza docente per qualche minuto causa il cambio dell'ora e proprio durante questo frangente di tempo ci fosse la necessità di evacuare la scuola, al suono dell'allarme gli alunni e i docenti devono adottare scrupolosamente la seguente procedura:

1. Gli alunni aprifila (primo in elenco) e chiudifila(ultimo in elenco) adotteranno le procedure ormai consolidate ed affrontate nei vari corsi di formazione sulla sicurezza per le situazioni di emergenza come l' evacuazione per rischio incendio o rischio terremoto;
2. la differenza sostanziale sta nel fatto che in questo caso specifico dovranno applicare le procedure senza la presenza del docente in totale autonomia, il gruppo classe quindi sarà coordinato dagli alunni aprifila e chiudifila;
3. gli alunni chiudi fila e aprifila condurranno la classe secondo le consuete procedure (vedi piano delle emergenze della scuola), **nel punto di raccolta assegnato all' aula di appartenenza della classe.**
4. Qualora la classe si trovasse in laboratorio dovrà **recarsi sempre nel punto di raccolta assegnato all' aula della classe; (fig.1)**

5. L'alunno apri fila avrà il compito di prelevare e portare con sé fino al punto di raccolta i fogli inerenti agli elenchi delle classi posti in ogni aula e in ogni laboratorio negli appositi contenitori, in modo da poter effettuare l'appello una volta raggiunto il punto di raccolta.
6. Il docente della classe quindi raggiungerà il gruppo classe nel punto di raccolta assegnato all' aula di appartenenza della classe dove farà l'appello.
7. Alle classi a cui non è assegnato un punto di raccolta fisso perché ruotano durante le attività didattiche verrà assegnato un punto di raccolta fisso (*solo in questo caso di emergenza specifico*) come dal seguente schema di seguito riportato:

Tabella 1 : Punti raccolta delle classi senza classe fissa durante emergenza cambio dell'ora.			
FANOLI		MEUCCI	
CLASSE	PUNTO DI RACCOLTA	CLASSE	PUNTO DI RACCOLTA
5BL	C	3D	C
5CL	C	4AAS	C
		5AT	C
		5BMA	C

Primo esempio:

La classe che sta facendo lezione nell'aula 10T del Meucci durante il cambio dell'ora oppure per vari motivi si trova senza il suo docente, proprio in questo momento deve evacuare la scuola perché è suonato l'allarme di evacuazione.

La classe dovrà evacuare in autonomia coordinata dagli alunni aprifila e chiudifila che prenderanno l'elenco della classe e raggiungeranno il punto di raccolta assegnato che in questo caso sarà il punto di raccolta A. (fig.1).

Il docente della classe invece di recarsi in aula 10T raggiungerà la classe nel punto di raccolta assegnato alla classe e cioè nel punto di raccolta A.



fig. 1

Secondo esempio:

la classe che sta facendo lezione in un laboratorio del Meucci durante il cambio dell'ora oppure per vari motivi si trova senza il suo docente, proprio in questo momento deve evacuare la scuola perché è suonato l'allarme di evacuazione.

La classe dovrà evacuare in autonomia coordinata dagli alunni aprifila e chiudifila per raggiungere il punto di raccolta assegnato alla classe e non in quello assegnato al laboratorio.

Il docente della classe invece di recarsi in aula raggiungerà la classe nel punto di raccolta assegnato alla classe.

b) Procedura in caso di evacuazione durante la ricreazione.

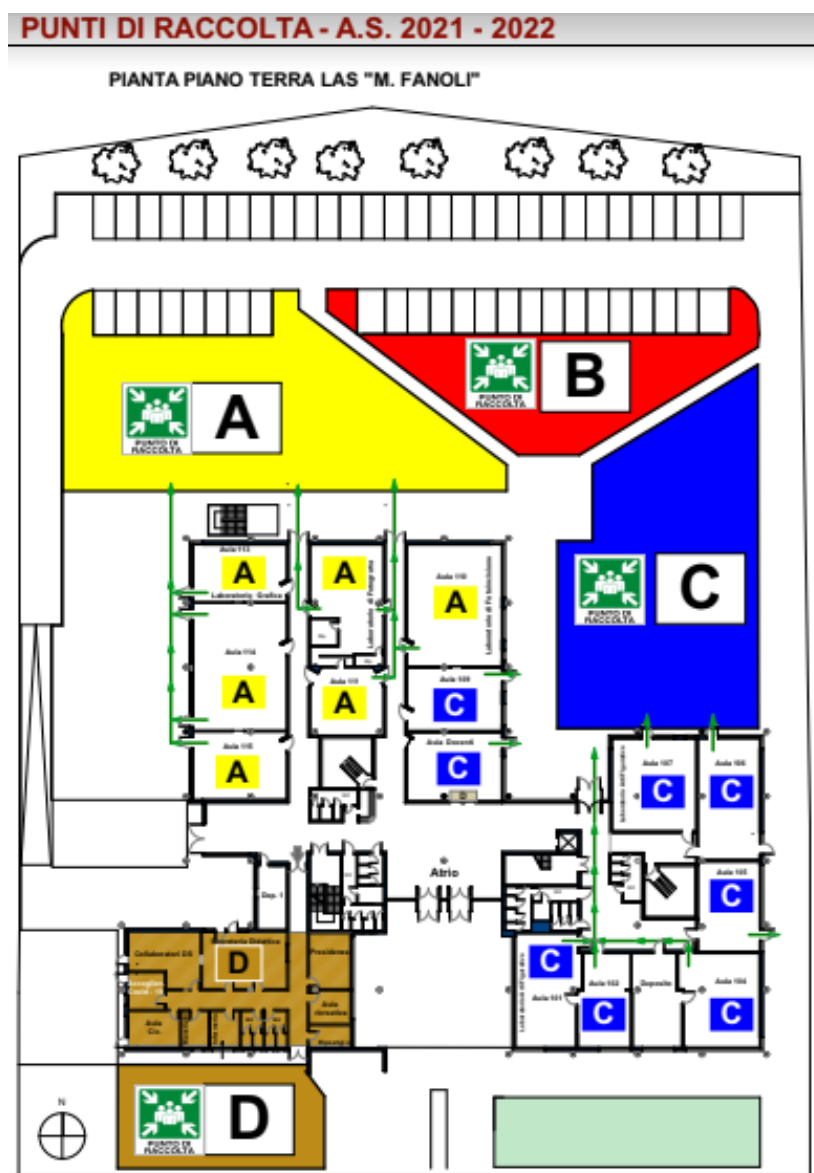
Nel caso in cui bisogna evacuare la scuola durante la ricreazione gli alunni e i docenti devono attenersi alla seguente procedura:


- Al suono dell'allarme tutti gli alunni raggiungeranno in piena autonomia il punto di raccolta assegnato all'aula di appartenenza della classe, per le classi che non hanno un aula assegnata e che ruotano devono raggiungere il punto di raccolta assegnato d'ufficio vedi tabella 1.
- I docenti dell'ora successiva alla ricreazione raggiungeranno il gruppo classe nel punto di raccolta della classe, prelevando gli elenchi delle classi e i moduli di evacuazione dalle varie postazioni poste in prossimità delle uscite di emergenza.
- il docente raggiunto il gruppo classe nel punto di raccolta della classe provvederà a fare l'appello l'appello.

Alla luce di quanto descritto sopra è di fondamentale importanza che tutti gli alunni e tutti i docenti dovranno memorizzare il punto di raccolta assegnato alla propria classe.

I coordinatori di ogni classe leggeranno e spiegheranno alla classe le seguenti procedure annotando la lezione sul registro elettronico.

Esempio Tavola dei punti di raccolta LAS Fanoli affissi in ogni aula

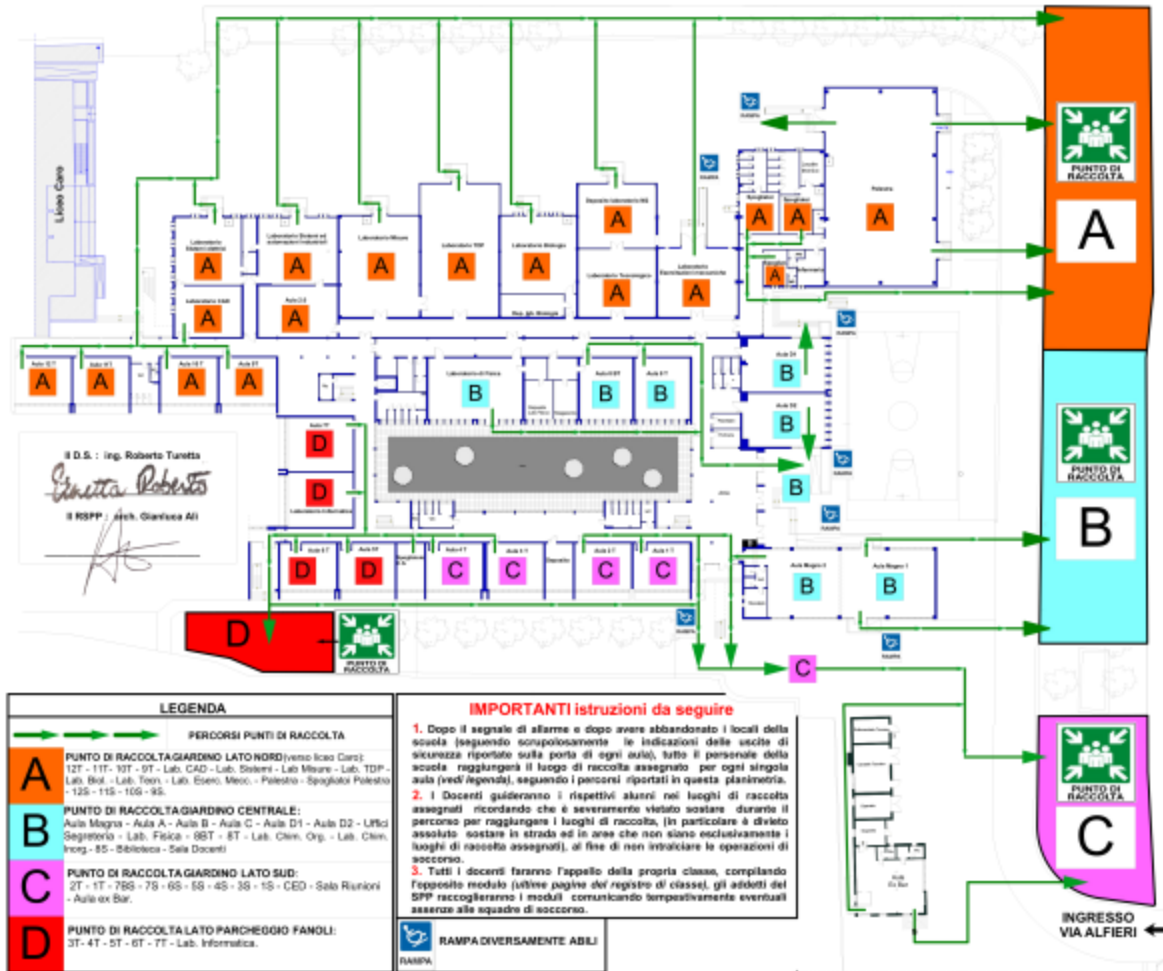


LEGENDA	
	PERCORSI PUNTI DI RACCOLTA
A	PUNTO DI RACCOLTA LATO NORD (Parcheggio): Aule: 110 - 111 - 113 - 114 - 115 - 204 - 205 206 - 207 - 208 - 209 - 210 - 211 - 212.
B	PUNTO DI RACCOLTA LATO NORD (Parcheggio): Aule: 213 - 214 - 215 - 216 - 217 - 218.
C	PUNTO DI RACCOLTA LATO NORD (Parcheggio): 111 - 102 - 104 - 105 - 106 - 107 - 109 - Aule docenti - 202 - 203 - aula conferenza
D	PUNTO DI RACCOLTA LATO SUD (ingresso principale): Uffici di segreteria presidenza e vicepresidenza

Esempio Tavola dei punti di raccolta LAS Fanoli affissi in ogni aula

Punti di Raccolta A.S 2021 2022

PIANTA PIANO TERRA



LEGENDA	
PERCORSI PUNTI DI RACCOLTA	
A	PUNTO DI RACCOLTA GIARDINO LATO NORD (verso Icoo Care): 12T - 11T - 10T - 9T - Lab. CAD - Lab. Sistemi - Lab. Misure - Lab. TDP - Lab. Biol. - Lab. Teor. - Lab. Esco. Mec. - Palestra - Spogliatoi Palestra - 12S - 11S - 10S - 9S.
B	PUNTO DI RACCOLTA GIARDINO CENTRALE: Aula Magna - Aula A - Aula B - Aula C - Aula D1 - Aula D2 - Uffici Segreteria - Lab. Fisica - 8ST - 8T - Lab. Chim. Org. - Lab. Chim. Inorg. - 8S - Biblioteca - Sala Docenti
C	PUNTO DI RACCOLTA GIARDINO LATO SUD: 2T - 1T - 78S - 78 - 6S - 5S - 4S - 3S - 1S - CED - Sala Riunioni - Aule ex Bar.
D	PUNTO DI RACCOLTA LATO PARCHEGGIO FANOLI: 3T - 4T - 5T - 6T - 7T - Lab. Informatica.