

# Vademecum prossime prove di evacuazione



arch. Gianluca Ali


Tutto il personale deve attuare le procedure di emergenza riportate sul “**Piano di evacuazione e delle emergenze**” consultabile nel sito della scuola alla sezione Sicurezza.

- HOME
- CONTATTI
- CONTATTI DI SERVIZIO (area riservata)
- OFFERTA FORMATIVA
- RISULTATI A DISTANZA
- RASSEGNA STAMPA
- ANNO SCOLASTICO 2021-22
- BACHECA GENITORI
- BACHECA SINDACALE (area riservata)
- **SICUREZZA**
  - **DVR**
  - PLANIMETRIE EVACUAZIONE MEUCCI
  - PLANIMETRIE EVACUAZIONE FANOLI
- CODICE DISCIPLINARE
- LEGGI E REGOLAMENTI

## DOCUMENTO VALUTAZIONE RISCHI (DVR)

- Corso di formazione per addetti primo soccorso (SIRVESS) - Parte prima 📄
- Corso di formazione per addetti primo soccorso (SIRVESS) - Parte seconda 📄
- Corso di formazione per addetti primo soccorso (SIRVESS) - Parte terza 📄
- Corso di formazione per addetti primo soccorso (SIRVESS) - Parte quarta 📄
- Corso primo soccorso
- Corso somministrazione farmaci
- La sicurezza nell'ambiente scolastico - Dispensa informativa 📄

## DOCUMENTO DI VALUTAZIONE DEL RISCHIO

- DVR - Fanoli 📄
  - DVR - Meucci - introduzione 📄
  - DVR - Meucci - prima parte 📄
  - DVR - Meucci - seconda parte 📄
  - DVR - Meucci - terza parte 📄
  - **DVR - Meucci - Allegato 1 - piano evacuazione** 📄
  - DVR - Meucci - Allegato 2 - piano evacuazione disabili 📄
    - DVR - Allegato A-B di Allegato 2 - planimetrie piano evacuazione disabili 📄
  - DVR - Meucci - Allegato 3 - valutazione rischio amianto 📄
  - DVR - Meucci - Allegato 4 - protocollo COVID 📄
  - DVR - Meucci - Allegato 5 - valutazione stress lavoro correlato 📄
  - DVR - Meucci - Allegato 6 - verifica conformità ai requisiti di sicurezza (laboratorio di esercitazioni meccaniche) 📄
  - DVR - Meucci - Allegato 7 - valutazione dei rischi per le lavoratrici madri 📄
- 

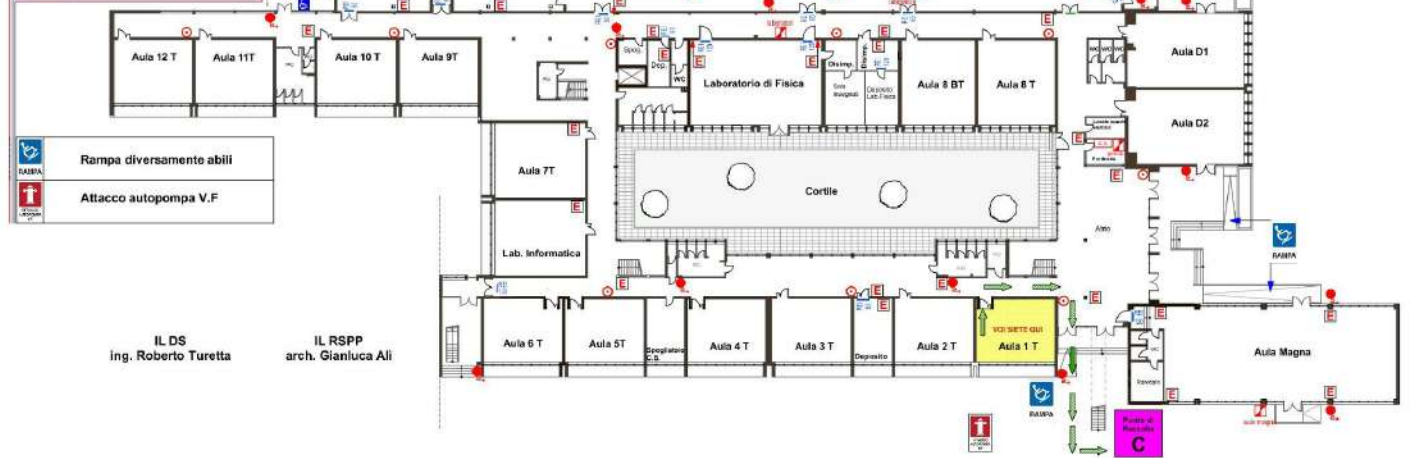
## Chiarimenti dopo l'ultima prova di evacuazione svolta al Meucci il Mercoledì 26 gennaio 2022

1. Ogni Docente è tenuto a memorizzare il punto di raccolta assegnato alla classe, tramite le planimetrie collocate in tutte le aule (di seguito riportate);
2. **Si ricorda che i punti di raccolta per le emergenze (evacuazione ) non coincidono con gli ingressi e con le uscite predisposti per garantire le norme Covid;**
3. Gli alunni durante l'appello nel punto di raccolta devono sostare all'interno della zona assegnata;

## PLANIMETRIE PIANO DI EMERGENZA E DI EVACUAZIONE

### Pianta piano terra

LEGENDA	
	Percorso di uscita orizzontale
	Percorso di uscita verso il basso
	Percorso di uscita verso l'alto
	Idrante
	Estintore
	Allarme antincendio
	Pulsante di sgancio
	Luogo in cui vi trovate
	Porte antincendio
	Centrale antincendio

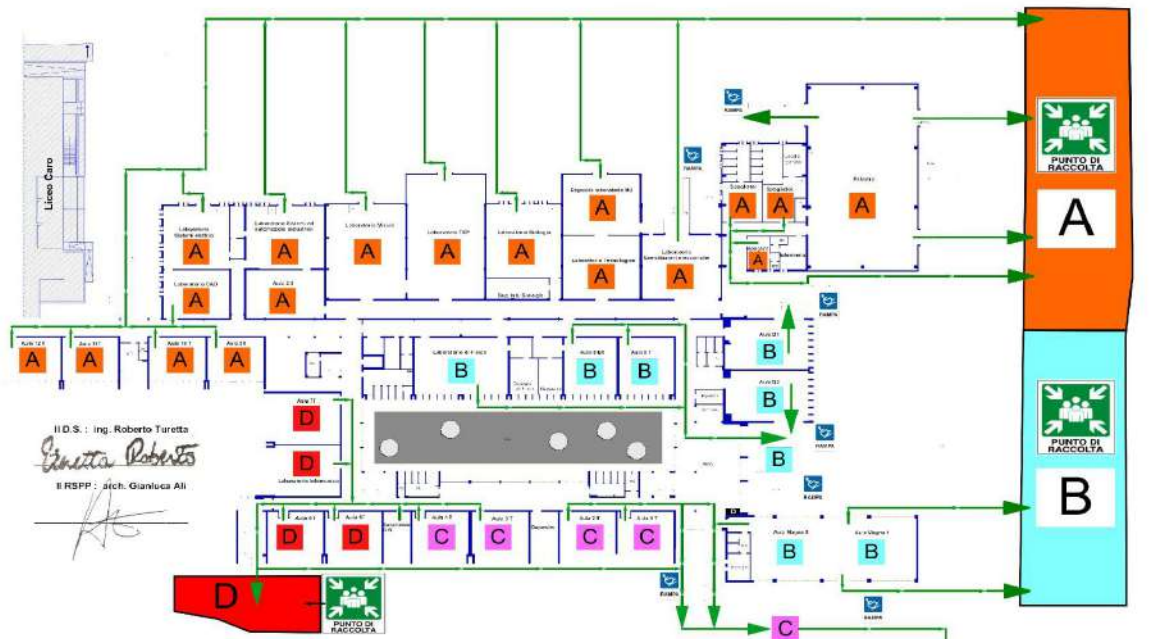


IL DS  
ing. Roberto Turetta

IL RSPP  
arch. Gianluca Ali

# Punti di Raccolta A.S 2021 2022

## PIANTA PIANO TERRA

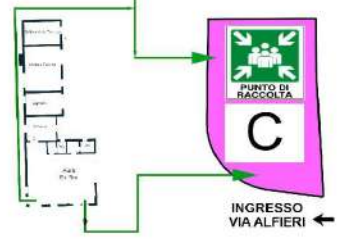


I.I.S.S.: Ing. Roberto Turetta  
*Roberto Turetta*  
 I.R.S.P.P.: Arch. Gianluca Ali  
*Gianluca Ali*

LEGENDA	
PERCORSI PUNTI DI RACCOLTA	
<b>A</b>	<b>PUNTO DI RACCOLTA GIARDINO LATO NORD</b> (verso Icoo Caro): 121 - 111 - 101 - 91 - Lab. CAD - Lab. Sistema - Lab. Misura - Lab. TD - Lab. Bot. - Lab. Toss. - Lab. Eserc. Mecc. - Palestra - Spogliatoio Palestra - 125 - 115 - 105 - 95.
<b>B</b>	<b>PUNTO DI RACCOLTA GIARDINO CENTRALE:</b> Aula Magna - Aula A - Aula B - Aula C - Aula D1 - Aula D2 - Uffici Segreteria - Lab. Fisica - 8BT - 8T - Lab. Chim. Org. - Lab. Chim. Inorg. - 6S - Biblioteca - Sala Docenti
<b>C</b>	<b>PUNTO DI RACCOLTA GIARDINO LATO SUD:</b> 21 - 11 - 7B5 - 7S - 6S - 5S - 4S - 3S - 1S - CED - Sala Riunioni - Aula ex Bar.
<b>D</b>	<b>PUNTO DI RACCOLTA LATO PARCHEGGIO FANOLI:</b> 31 - 41 - 51 - 61 - 71 - Lab. Informatica.

**IMPORTANTI istruzioni da seguire**

1. Dopo il segnale di allarme e dopo avere abbandonato i locali della scuola (seguendo scrupolosamente le indicazioni delle uscite di sicurezza riportate sulla porta di ogni aula), tutto il personale della scuola raggiungerà il luogo di raccolta assegnato per ogni singola aula (vedi legenda), seguendo i percorsi riportati in questa planimetria.
2. I Docenti guideranno i rispettivi alunni nei luoghi di raccolta assegnati ricordando che è severamente vietato sostare durante il percorso per raggiungere i luoghi di raccolta, (in particolare è divieto assoluto -sostare in strada- od in aree che non siano esclusivamente i luoghi di raccolta assegnati), al fine di non intralciare le operazioni di soccorso.
3. Tutti i docenti faranno l'appello della propria classe, compilando l'apposito modulo (ultime pagine del registro di classe), gli addetti del SPP raccoglieranno i moduli, comunicando tempestivamente eventuali assenze alle squadre di soccorso.

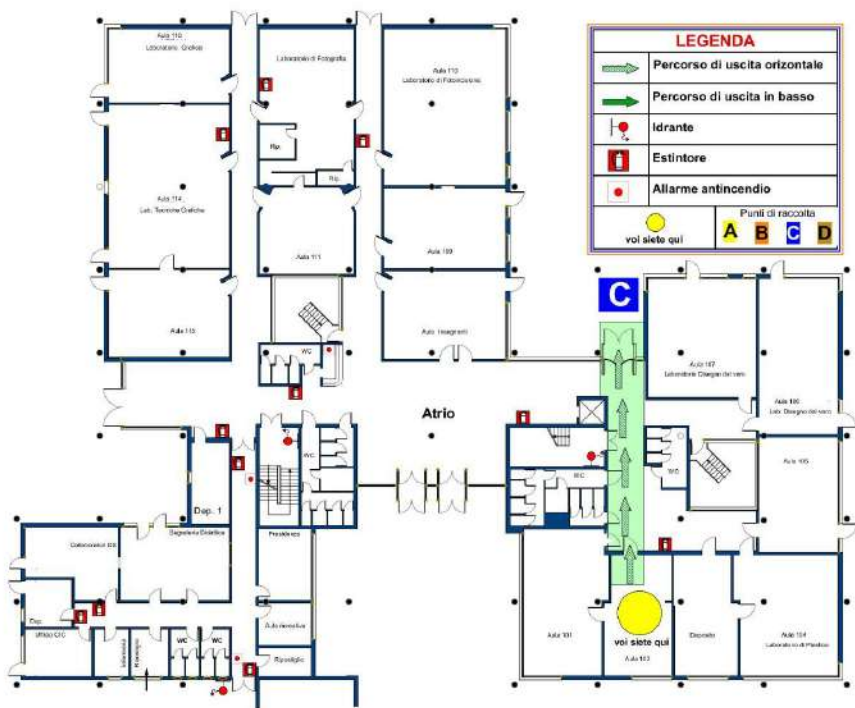


INGRESSO VIA ALFIERI ←



# PIANO DI EVACUAZIONE

Pianta piano terra L.A.S. "M. Fanoli" - Cittadella



Il D.S.  
Ing. Roberto Turetta

Il RSPP  
Arch. Gianluca Ali

## NORME DI COMPORTAMENTO DA OSSERVARE IN CASO DI EVACUAZIONE

1) OGNI INSEGNANTE HA IL COMPITO DI PORTARE AL SICURO I PROPRI STUDENTI SEGUENDO IL PERCORSO PRESTABILITO INDICATO NELLA MAPPA COLLOCATA IN OGNI AULA.

2) I BANCHI E I TAVOLI DEVONO ESSERE SISTEMATI IN MODO DA NON OSTACOLARE L'ESODO VELOCE DEI LOCALI

### COMPORTAMENTO DA SEGUIRE IN CASO D'INCENDIO

- Mantenete la calma;
  - Interrompete ogni attività;
  - Avvisate subito gli addetti alle emergenze (squadra antincendio);
  - Lasciate senza indugio il locale o lo stabile in cui vi trovate seguendo le procedure previste per l'evacuazione, curando di disattivare tutte le attrezzature in uso al momento, disconnettendo l'energia elettrica, interrompendo l'alimentazione di eventuali combustibili e chiudendo le porte;
  - Evitare di portare a seguito oggetti ingombranti, ma prendere, se a portata di mano, un indumento per proteggersi dal freddo;
  - Evitare di ostruire il passaggio lungo i corridoi e le uscite;
  - Nel caso in cui qualcuno necessiti di cure all'interno dell'aula, il soccorritore resterà con l'infortunato fino all'arrivo delle squadre di soccorso esterno. Le persone che rimarranno nell'aula posizioneranno abiti, preferibilmente bagnati, in ogni fessura della porta della classe e apriranno la finestra solo per il tempo necessario a segnalare la propria presenza.
  - Se l'incendio si è sviluppato fuori dal locale in cui vi trovate ed il fumo rende impraticabili le scale ed i corridoi:
  - Cercate di sigillare le fessure da cui entra o potrebbe entrare il fumo con panni possibilmente bagnati, aprite la finestra e, senza sporgervi troppo, chiedete soccorso;
  - Richiudete subito la finestra se entra il fumo;
  - Se il fumo non vi permette di respirare, filtrate l'aria attraverso un fazzoletto, meglio se bagnato, o sdraiatevi sul pavimento;
- Attendete l'arrivo dei soccorsi.

### COMPORTAMENTO DA SEGUIRE IN CASO DI TERREMOTO

Il terremoto è un fenomeno naturale non prevedibile, che dura poco, spesso meno di un minuto.

In ogni caso è molto importante mantenere la calma e sapere cosa fare:

se vi trovate in un luogo chiuso

- Mantenete la calma;
- Interrompete ogni attività;
- Chiudete i rubinetti del gas e l'interruttore generale della corrente;
- Evitate di precipitarvi disordinatamente all'esterno del locale in cui vi trovate e sulle scale, che rappresentano la parte più debole dell'edificio;
- Allontanatevi da mobili pesanti, mensole, finestre e porte vetrate, il pericolo più comune è quello di essere colpiti da calcinacci, vetri e oggetti che cadono;
- Se siete nei corridoi o nelle scale rientrate nell'aula più vicina;
- Rimanete in classe e riparatevi, se possibile, sotto i banchi o sotto un tavolo robusto, sotto l'architrave della porta o vicino ad un muro portante;
- Se potete aprite le porte, che altrimenti potrebbero incastrarsi;
- Alla fine della scossa, all'ordine di evacuazione, prendete un indumento per proteggervi dal freddo e abbandonate l'edificio recandovi al punto d'incontro assegnato;
- Non utilizzate gli ascensori, ma servitevi, con cautela, delle scale del fabbricato, facendo attenzione perché potrebbero essere danneggiate;
- Non utilizzate fiamme libere: se c'è una fuga di gas potrebbe causare un'esplosione.

Se vi trovate all'aperto:

- Cercate uno spazio libero da ostacoli (fabbricati, alberi, lampioni, ecc.);
- Non ostate lungo i muri degli edifici, allontanatevi dagli alberi, dai lampioni e dalle linee elettriche, perché cadendo potrebbero ferirvi;
- Recatevi al punto di raccolta più vicino.



## PUNTI DI RACCOLTA - A.S. 2021 - 2022

### PIANTA PIANO TERRA LAS "M. FANOLI"

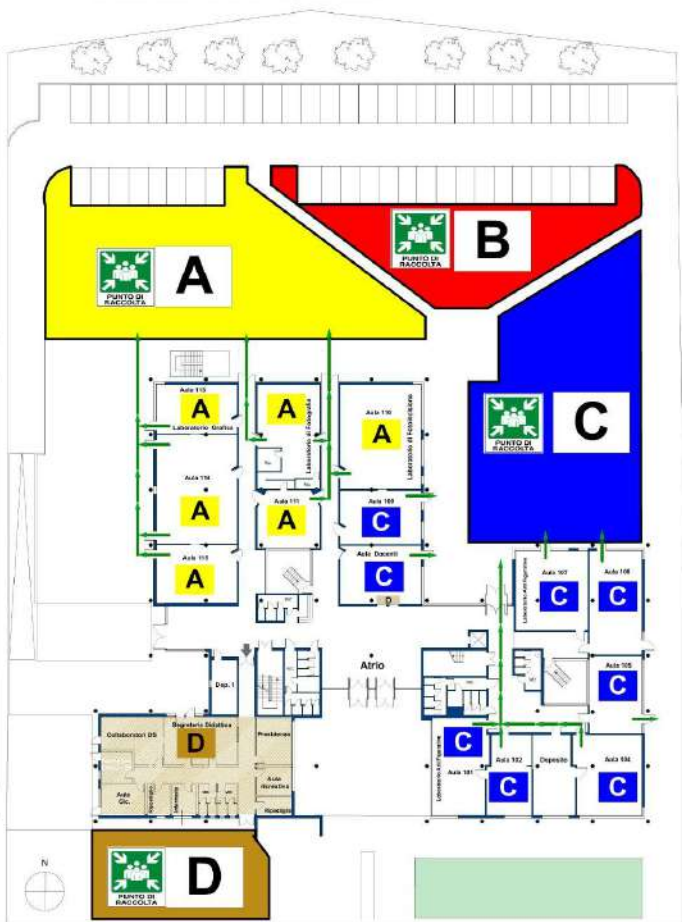
LEGENDA	
	PERCORSI PUNTI DI RACCOLTA
<b>A</b>	PUNTO DI RACCOLTA LATO NORD (Parcheggio): Aule: 110 - 111 - 113 - 114 - 115 - 204 - 205 206 - 207 - 208 - 209 - 210 - 211 - 212.
<b>B</b>	PUNTO DI RACCOLTA LATO NORD (Parcheggio): Aule: 213 - 214 - 215 - 216 - 217 - 218.
<b>C</b>	PUNTO DI RACCOLTA LATO NORD (Parcheggio): 111 - 102 - 104 - 105 - 106 - 107 - 109 - Aula docenti - 202 - 203 - aula conferenze
<b>D</b>	PUNTO DI RACCOLTA LATO SUD (Ingresso principale): Uffici di segreteria presidenza e vicepresidenza

#### Istruzioni da seguire

1. Dopo il segnale di allarme e dopo avere abbandonato i locali della scuola (seguendo scrupolosamente le indicazioni delle uscite di sicurezza riportate sulla porta di ogni aula), tutto il personale della scuola raggiungerà il luogo di raccolta assegnato per ogni singola aula (vedi legenda), seguendo i percorsi riportati in questa planimetria.
2. I Docenti guideranno i rispettivi alunni nei luoghi di raccolta assegnati ricordando che è severamente vietato sostare durante il percorso per raggiungere i luoghi di raccolta, (in particolare è divieto assoluto sostare in strada ed in aree che non siano esclusivamente i luoghi di raccolta assegnati), al fine di non intralciare le operazioni di soccorso.
3. Tutti i docenti faranno l'appello della propria classe, compilando l'opposto modulo (*ultime pagine del registro di classe*), gli addetti del SPP raccoglieranno i moduli comunicando tempestivamente eventuali assenze alle squadre di soccorso.

Il D.S.: ing. Roberto Turetta

Il RSPP: arch. Gianluca Ali



## Il segnale di evacuazione

### **Meucci:**

Segnale tramite impianto acustico unificato allarme incendio, utilizzo di segnalatori acustici manuali nei luoghi scoperti da impianto.

### **Fanoli :**

Tre suoni di campanella di cui due brevi e uno prolungato più sirena di emergenza e segnalatori acustici manuali.



# All'ordine di evacuazione

## **L'alunno apri fila** (primo in elenco)

- Apre la porta;
- Prima di imboccare il corridoio, attende che sia completato il passaggio delle classi che precedono;
- guida i compagni verso l'area di raccolta;

## **L'alunno chiudi fila** (ultimo in elenco):

- l'ultimo che esce dall'aula
- Si assicura che nessuno sia rimasto in classe;
- Chiude la porta;

## I Docenti devono

1. Interrompere le lezioni e procedere all'evacuazione;
2. Far chiudere le finestre e le porte delle aule;
3. Verificare che tutti gli alunni abbandonano l'aula;
4. Non usare gli ascensori;
5. Non abbandonare mai il gruppo classe neppure per cercare eventuali alunni che al momento del segnale di evacuazione fossero fuori dall'aula. L'assenza di un alunno non deve per nessun motivo ritardare l'esodo;

## I Docenti devono

6. Portare con sé gli elenchi delle classi collocati in ogni aula;
7. Guidare gli alunni al punto di raccolta prefissato, seguendo il percorso indicato nelle planimetrie e comunque seguendo scrupolosamente la segnaletica di sicurezza. In caso di impraticabilità di alcune vie di fuga, seguire le indicazioni dei collaboratori preposti a coadiuvare l'esodo;
9. Esigere dagli alunni ordine e disciplina ( non correre, non gridare, rimanere se possibile in fila per due);

**10. Raggiunto il punto di raccolta verificare la presenza di tutti gli alunni, compilare il modulo di evacuazione allegato agli elenchi delle classi, segnalare ai responsabili eventuali dispersi.**